

PLAN LOCAL D'URBANISME



Règlement graphique



Plan n°5

Secteur(s) : Territoire communal

Versions du document :
- Document de travail :
- Document arrêté le :
- Document approuvé le :

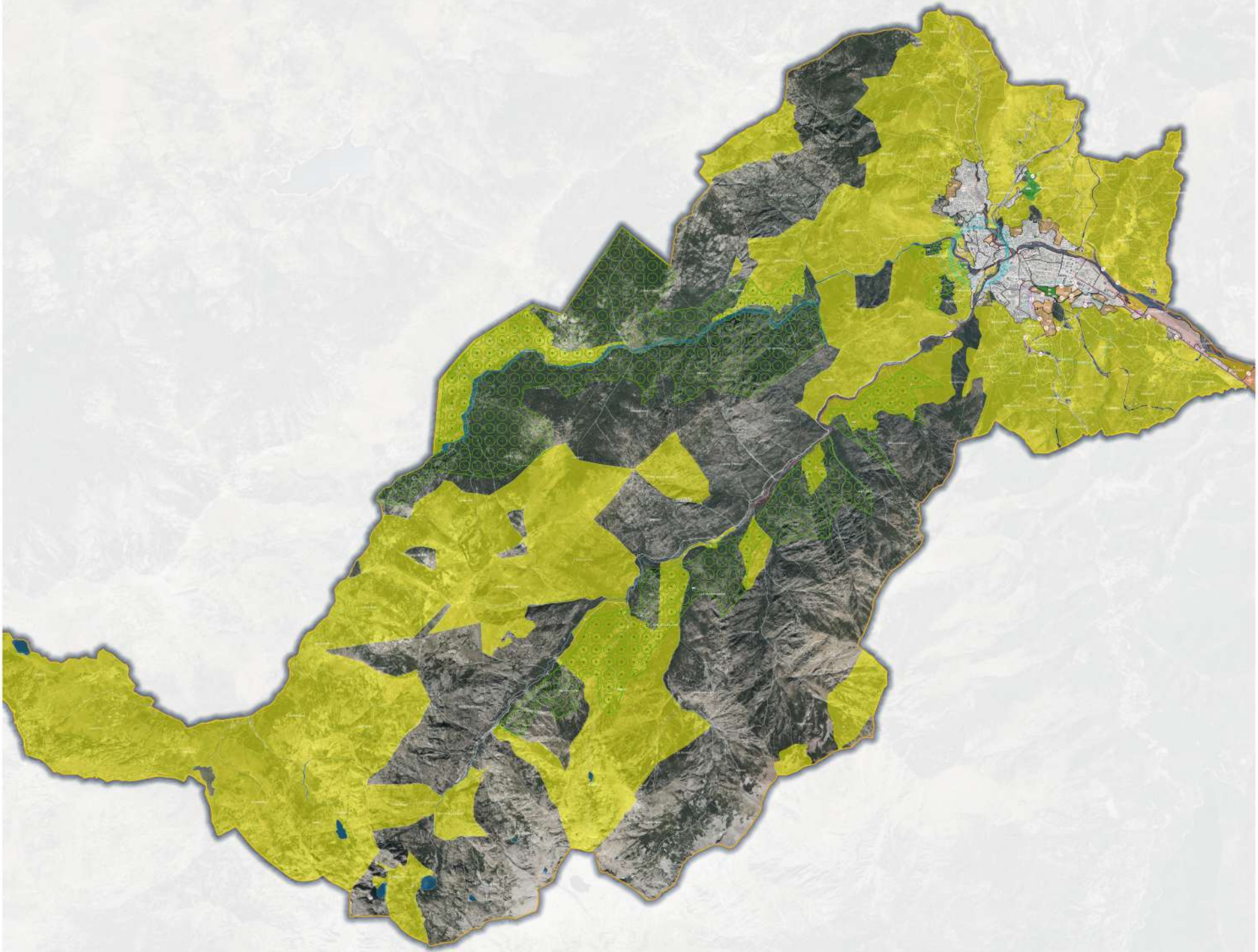


LEGENDE :

- Servitude de Monument Historique classé ou inscrit
- PPM :
 - Fort
 - Moyen
 - Très fort
- ZONAGE, ZONE_UPLA_2020**
 - Uj (urbain)
 - Aisr (à urbaniser)
 - N (naturelle)
 - A (agricole)
- ZONAGE, PRESCRIPTION_SURE_2024**
 - Espace local classé
 - Emplacement réservé
 - Autre prescription

- Ujert - Secteur patrimonial de la citadelle**
- Ua - Centre ancien**
- Ub - Extension du centre ancien**
- Uc - Dominante d'habitat mixte**
- Ud - Dominante d'habitat individuel**
- Ue - Groupe de constructions de Bagna**
- Uf1 et Uf2 - Dominante d'activités industrielles et artisanales**
- Um - Equipements militaires**
- Un - Dominante d'enseignement et de formation**
- Us - Equipements sportifs et culturels**
- Ut - Hébergements touristiques**
- Utd - Zone d'équipement de l'aérodrome**
- Upv - Parc photovoltaïque**
- Ncim - Cimetières**
- Np - Parc public**
- Nc - Camping**
- Ncar - Carrière (extraction de marbre)**

Sources(s) :
Plan de zonage local PLS de la commune de Corte. Les données cartographiques sont le fruit de la collaboration de l'Etat pour l'information et ne constituent en aucun cas un produit de droit de propriété.



PLAN LOCAL D'URBANISME



Règlement graphique



Plan n°2

Secteur(s) : Ville de Corte et RTSD

Versions du document :

- Document de travail :
- Document arrêté le :
- Document approuvé le :

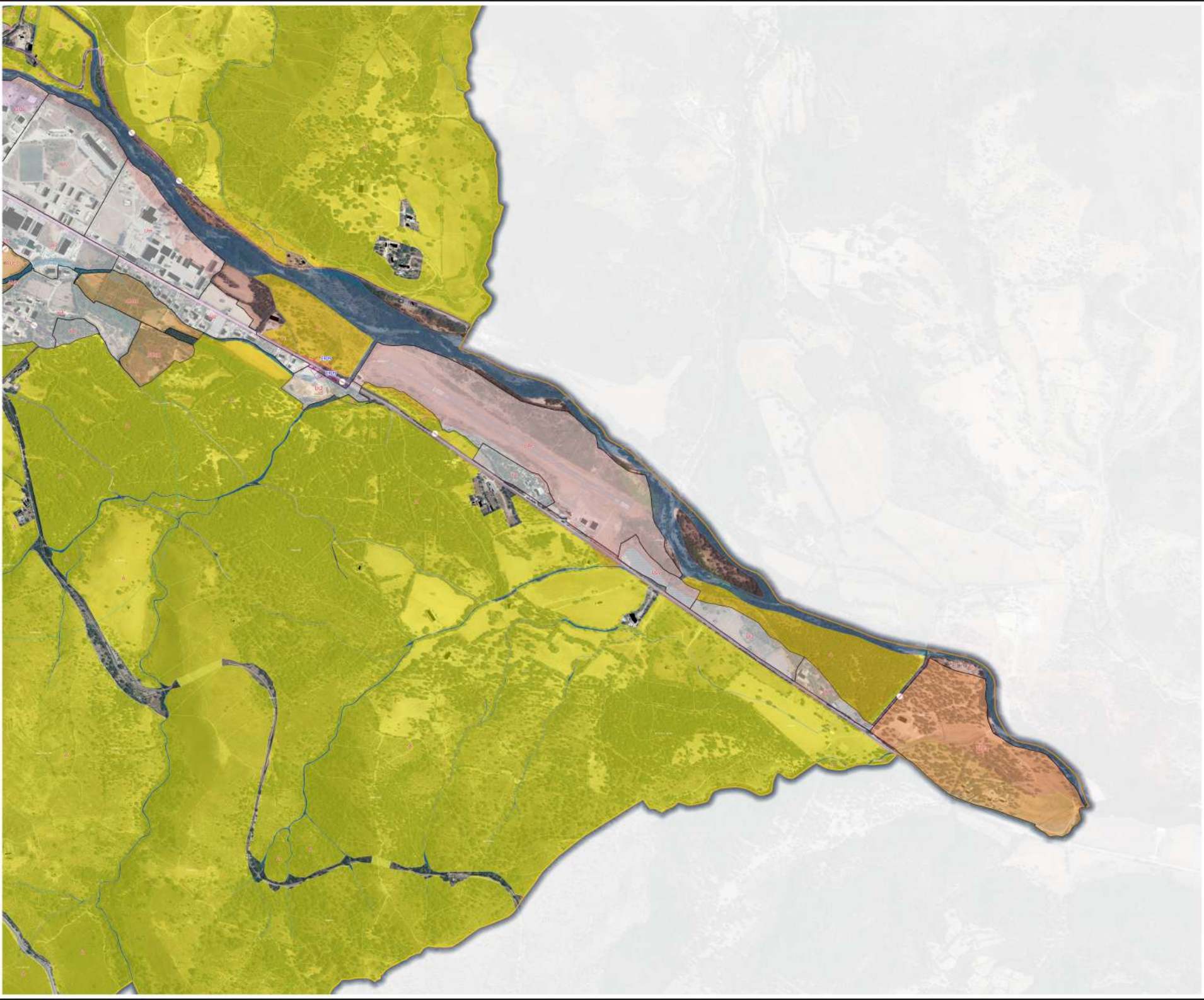
Echelle :



LEGENDE :

- Servitude de Monument Historique classé ou inscrit
- PPM_01000
- Fort
- Moyen
- Très fort
- 20096_ZONE_UPIRA_2020
- U (urbain)
- AU (à urbaniser)
- A (agricole)
- 20096_PRESCRIPTION_SURF_2024
- Emplacement réservé

- Upat - Secteur patrimonial de la citadelle
- Ua - Centre ancien
- Ub - Extension du centre ancien
- Uc - Dominante d'habitat mixte
- Ud - Dominante d'habitat individuel
- Ue - Groupe de constructions de Bagna
- Uf1 et Uf2 - Dominante d'activités industrielles et artisanales
- Ug - Equipements militaires
- Uh - Dominante d'enseignement et de formation
- Ui - Equipements sportifs et culturels
- Uj - Hébergements touristiques
- Ukl - Zone d'équipement de l'aérodrome
- Upv - Parc photovoltaïque
- Nclm - Cimetières
- Np - Parc public
- Nc - Camping
- Ncar - Carrière (extraction de marbre)



PLAN LOCAL D'URBANISME



Règlement graphique



Plan n°1

Secteur(s) : Ville de Corté

Version du document :
- Document de travail :
- Document arrêté le :
- Document approuvé le :



LEGENDE :

- Servitude de Monument Historique classé ou inscrit
- PPL - autre
- Part
- Moyen
- Très fort
- 2020, ZONE_UPIA_2020**
- U (urbain)
- AU (à urbaniser)
- N (naturelle)
- A (agricole)
- 2020, PRESCRIPTION_SURE_2024**
- Espace local classé
- Emplacement réservé
- Autre prescription

- Upat - Secteur patrimonial de la citadelle
- Ua - Centre ancien
- Ub - Extension du centre ancien
- Uc - Dominante d'habitat mixte
- Ud - Dominante d'habitat individuel
- Ue - Groupe de constructions de Bagna
- Uf1 et Uf2 - Dominante d'activités industrielles et artisanales
- Um - Equipements militaires
- Un - Dominante d'enseignement et de formation
- Us - Equipements sportifs et culturels
- Ut - Hébergements touristiques
- Ula - Zone d'équipement de l'aérodrome
- Upv - Parc photovoltaïque
- Nclm - Cimetièrre
- Np - Parc public
- Nc - Camping
- Ncar - Carrière (extraction de marbre)

Source(s) :
Plan de zonage local (PZL) de la SDUP (Document d'Etat) - Les données cartographiques sont le fruit de plans d'Etat et de données cartographiques et ne constituent en aucun cas un public de droit de propriété.

